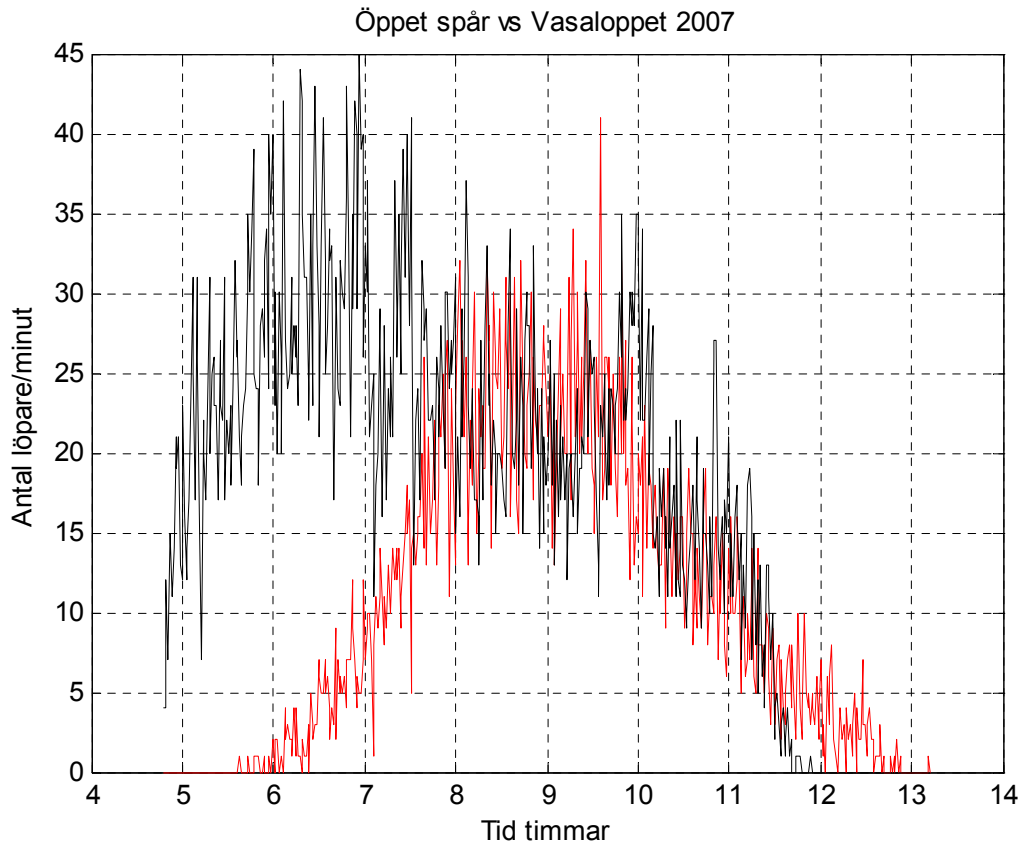
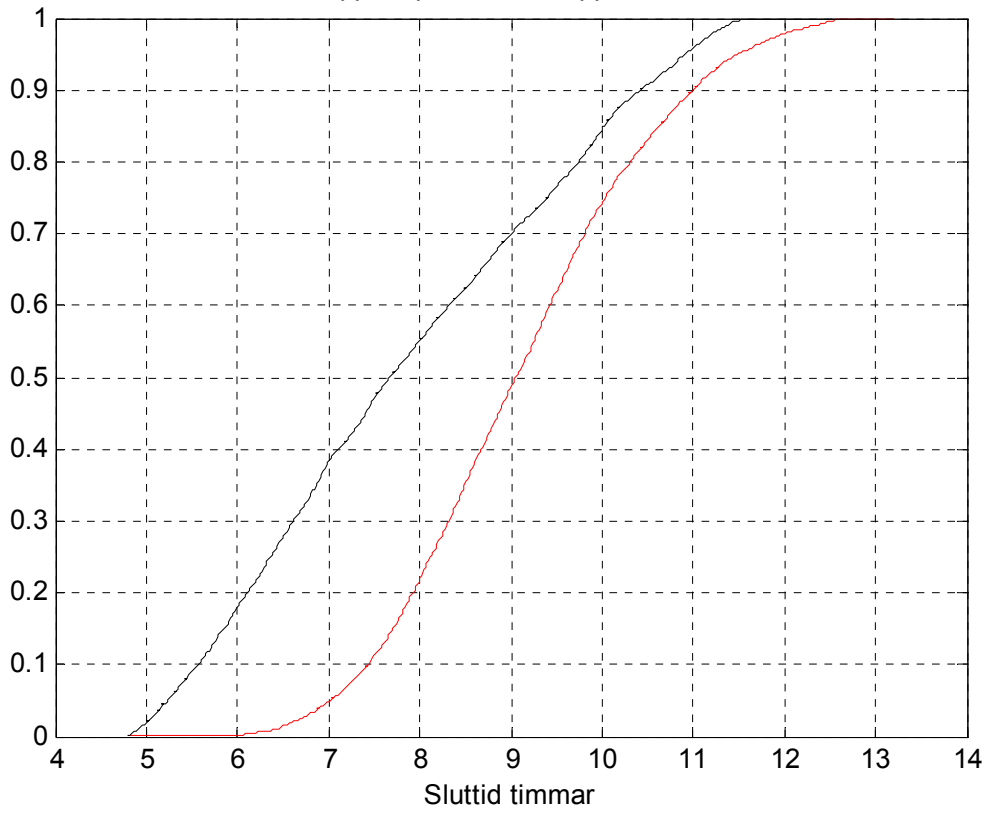


Vasaloppet (svart) vs ÖS 2007 (rött)

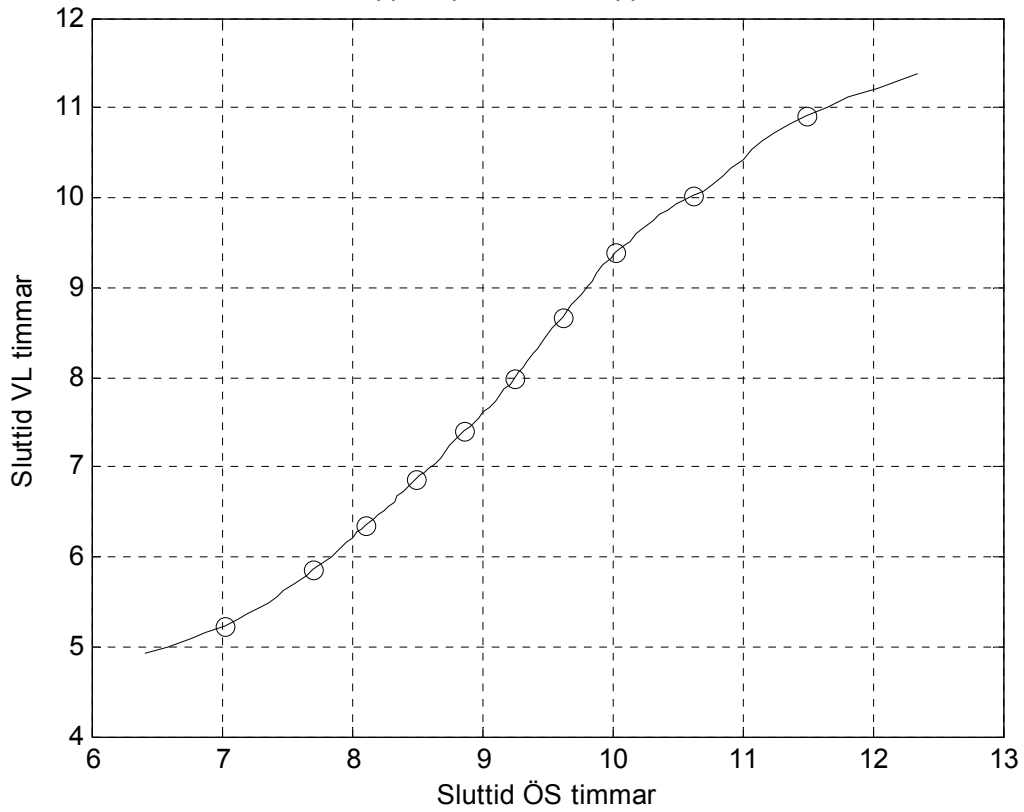
Den första jämförelsen avser resultat från ÖS söndag och VL med startnummer 1000-15999. Det innebär att eliten, veteranerna och damerna inte är med i denna jämförelse. Betydelsen av figurerna framgår av den tidigare jämförelsen mellan ÖS söndag och måndag.



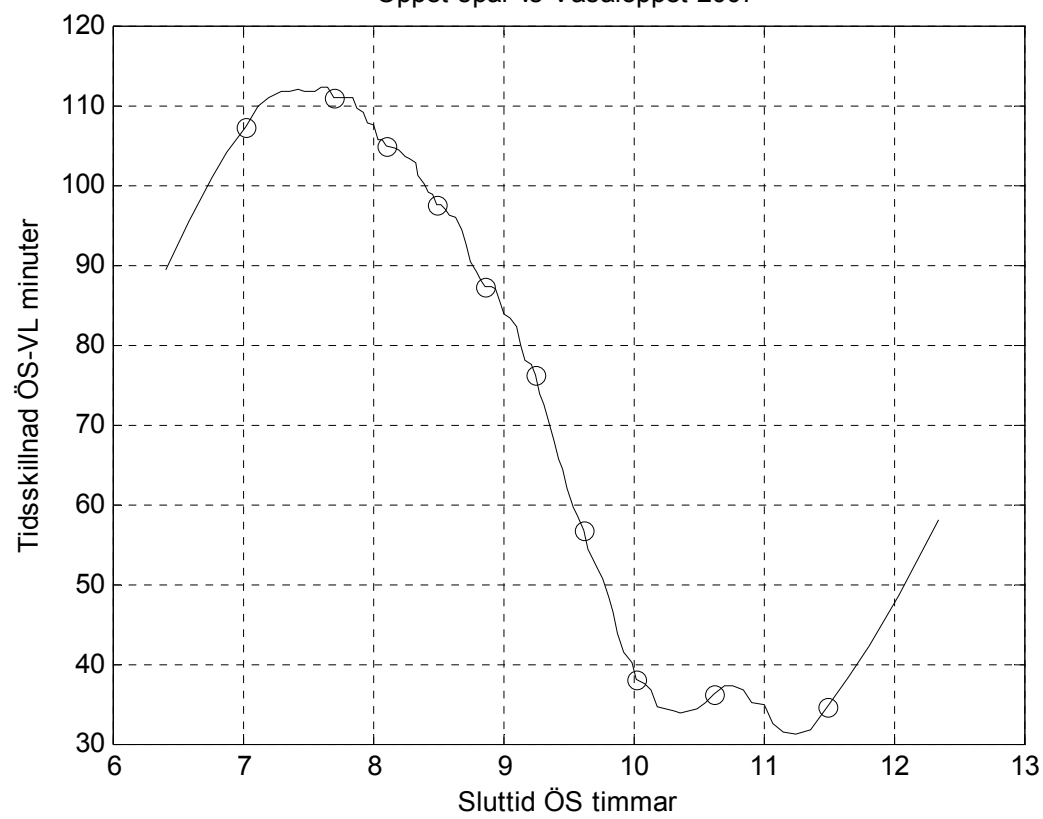
Öppet spår vs Vasaloppet 2007



Öppet spår vs Vasaloppet 2007

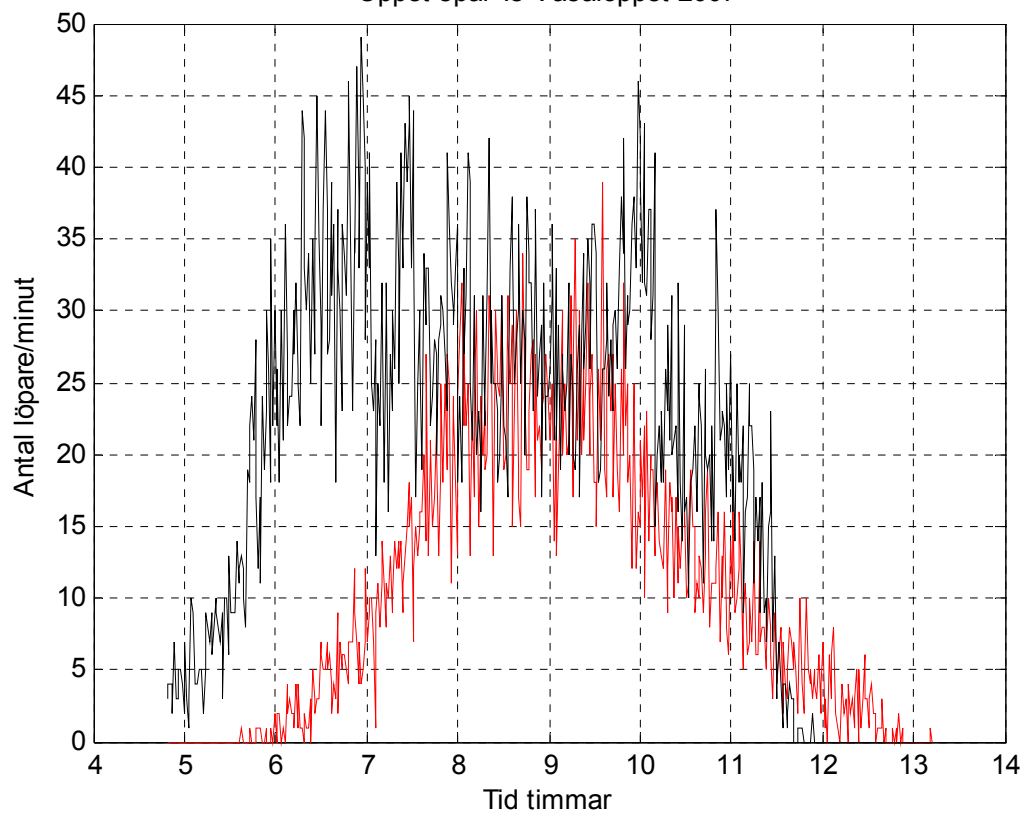


Öppet spår vs Vasaloppet 2007

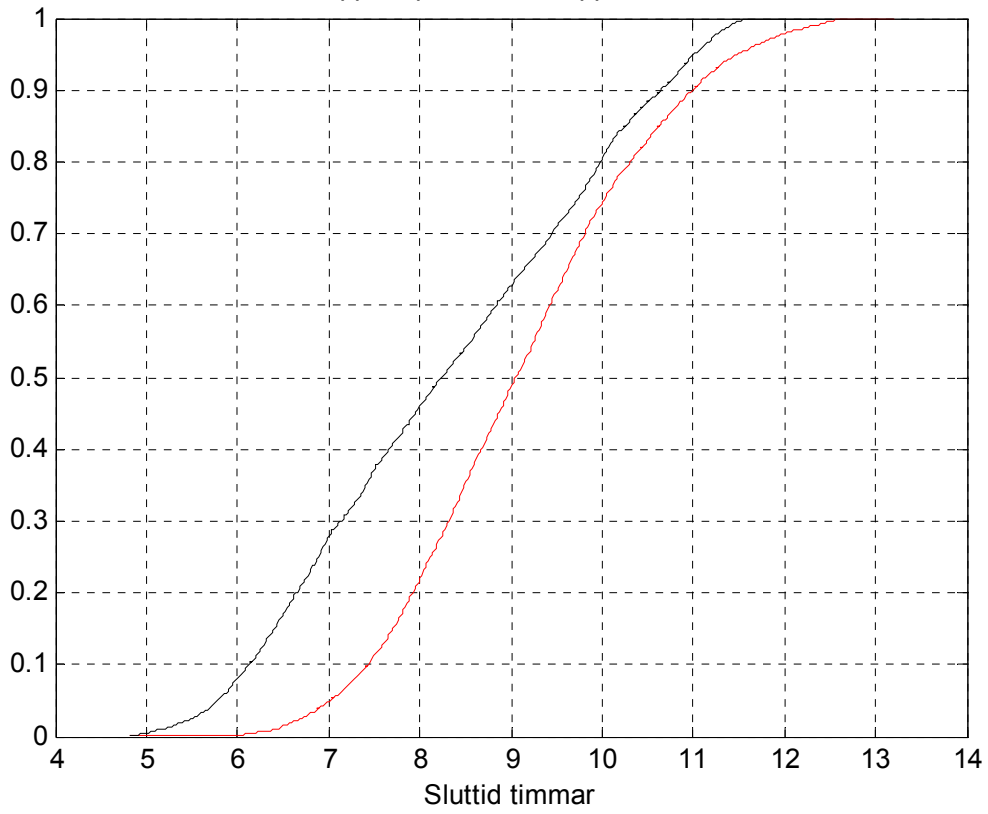


Nästa jämförelse avser resultat från ÖS söndag och VL med startnummer 4000-19399. Detta innebär att eliten och de tre första startleden inte finns med i jämförelsen.

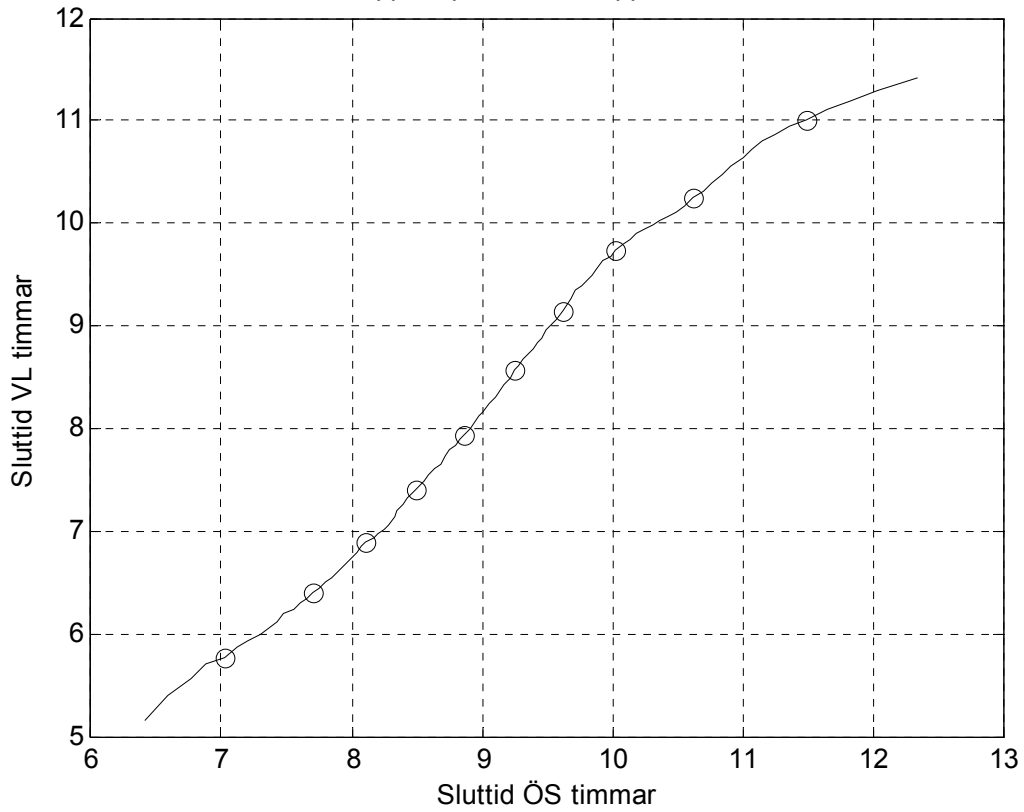
Öppet spår vs Vasaloppet 2007



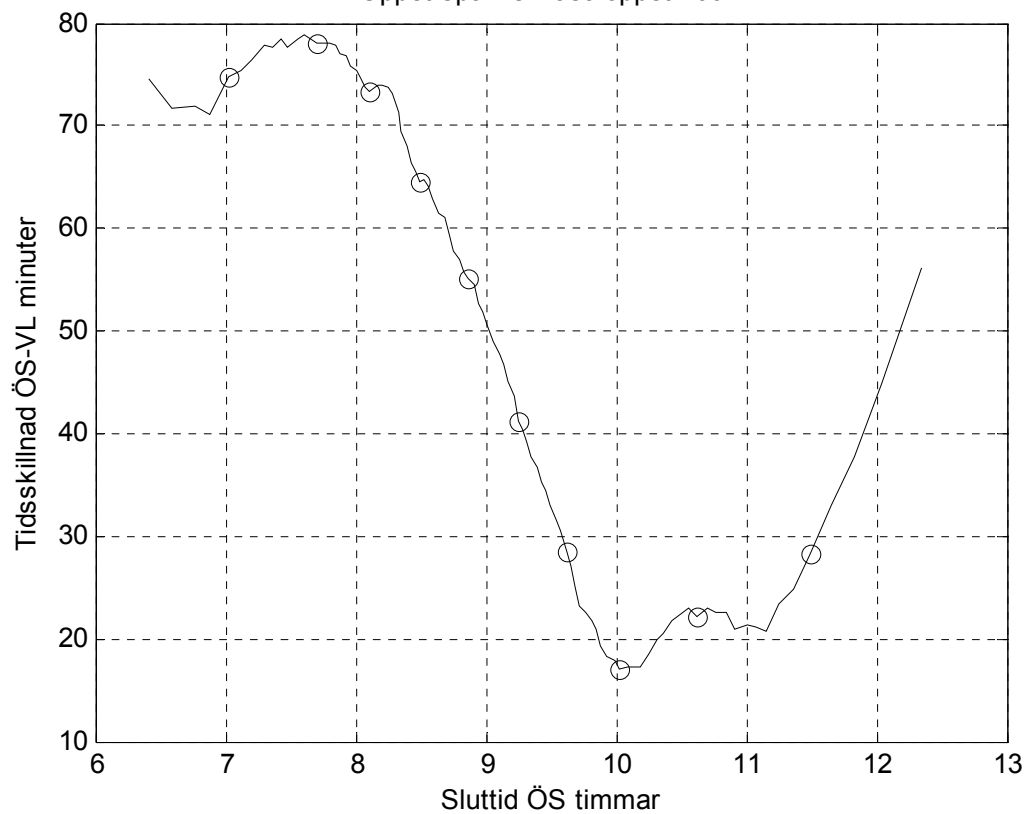
Öppet spår vs Vasaloppet 2007



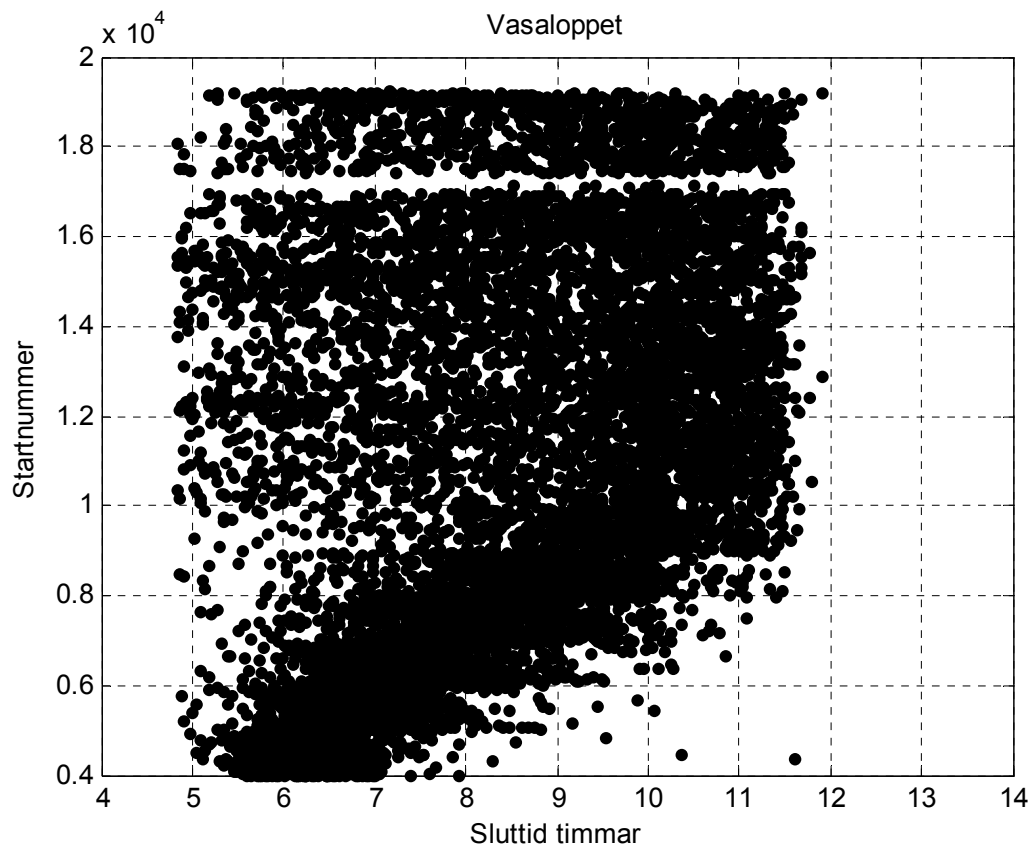
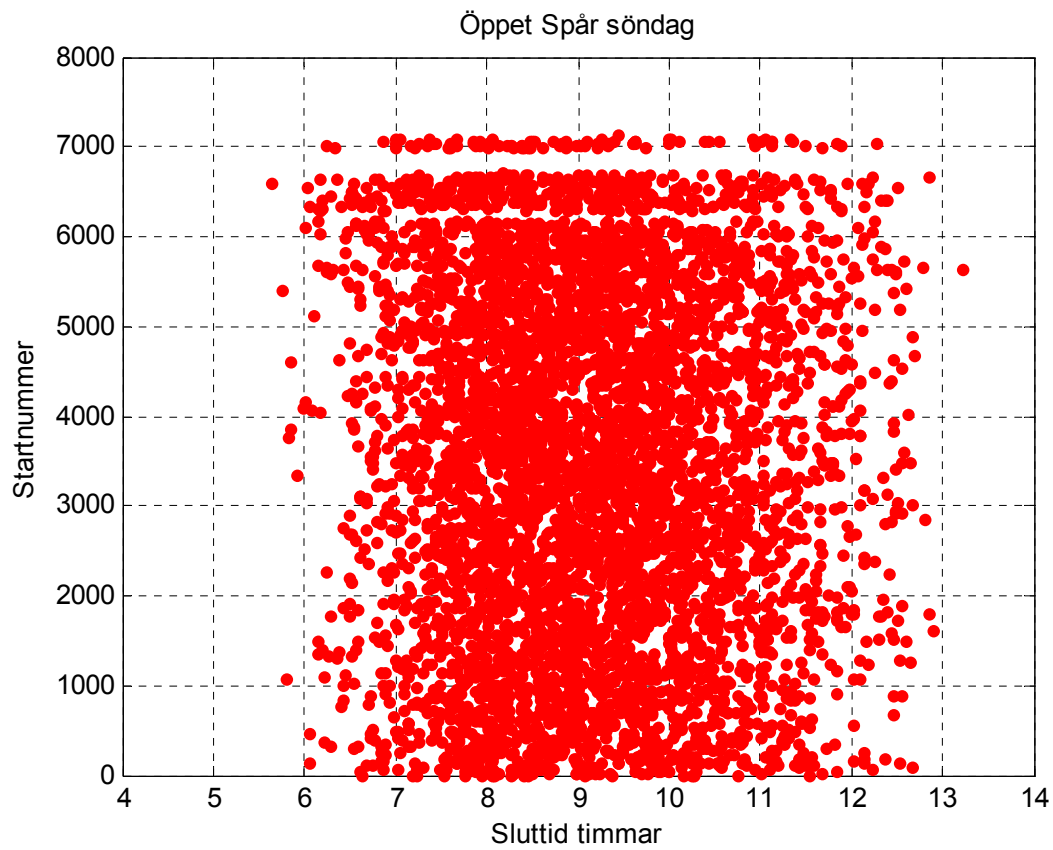
Öppet spår vs Vasaloppet 2007



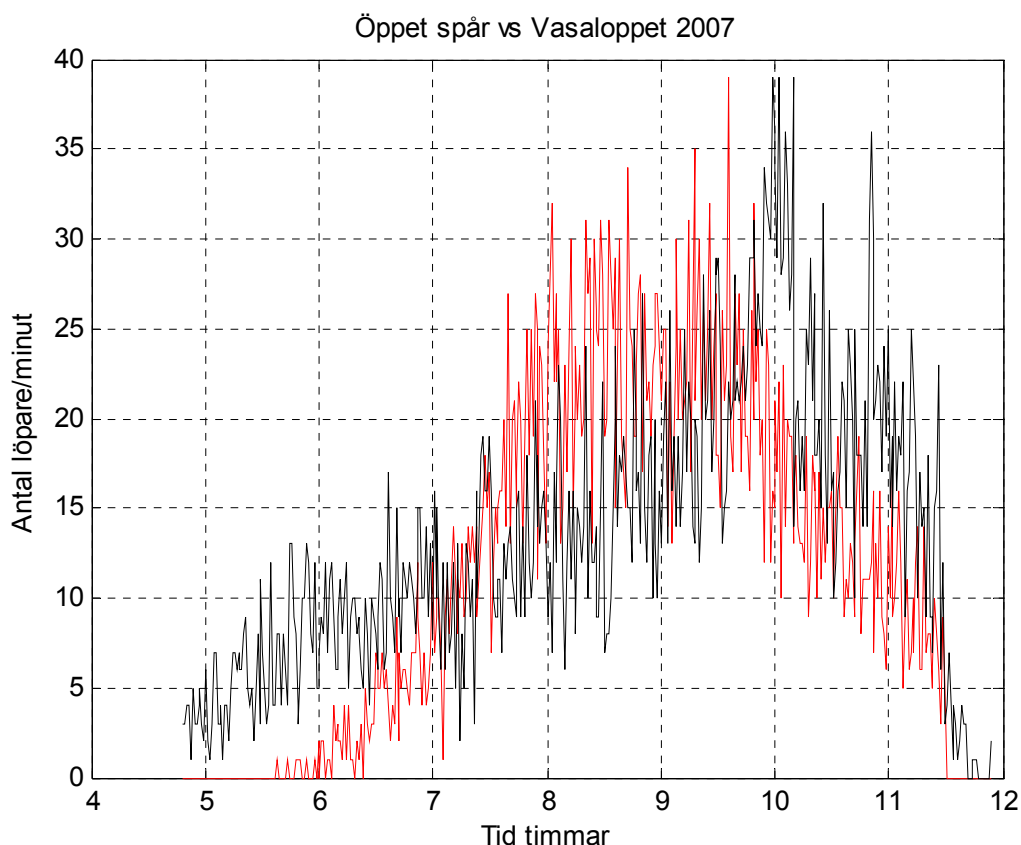
Öppet spår vs Vasaloppet 2007



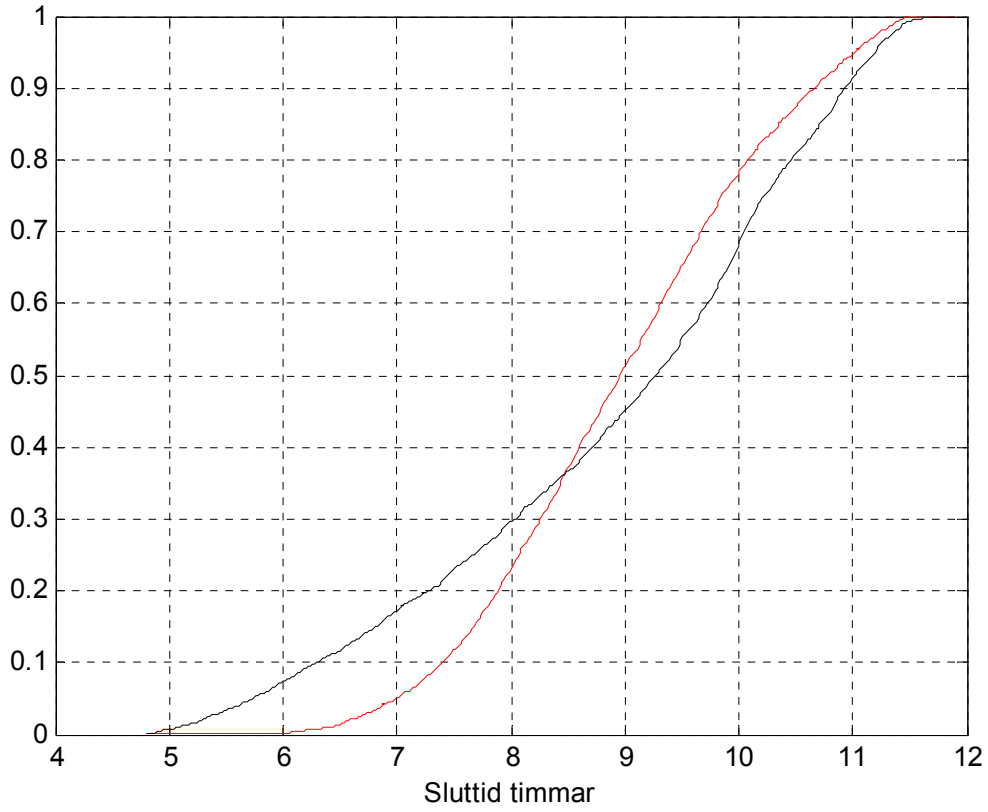
Jämförelse mellan startnummer och sluttid



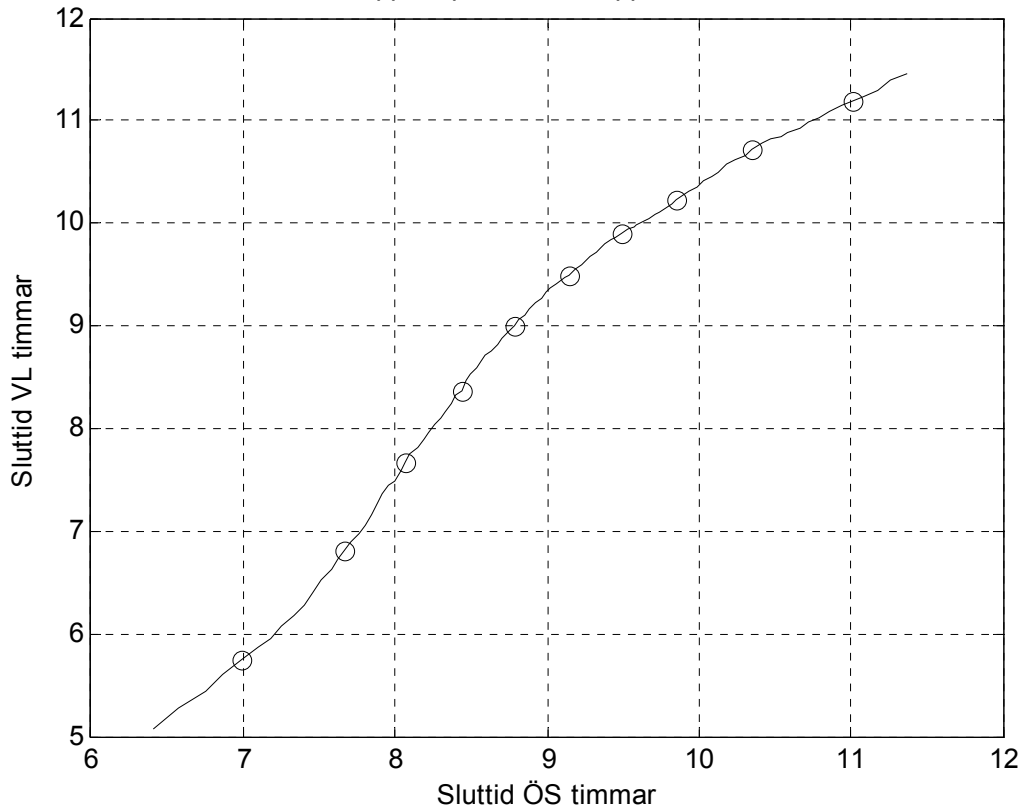
Man kan tydligt se inverkan av seedningen av startleden i Vasaloppet (observera att eliten och de tre första startleden är borttagna). Det förefaller som att man bör ta bort åtminstone alla med lägre startnummer än 9000, för att undvika "elitprofil". Vid jämförelse av maximala sluttider kan man se påverkan av senare starttid för Vasaloppet (kl 8) mot mellan 7 och 8 för ÖS. Repet dras ju vid samma tider oavsett starttid. Vid kalkylen bör man då begränsa max sluttiden i ÖS till 11 ½ timme. Så är gjort i jämförelsen nedan.

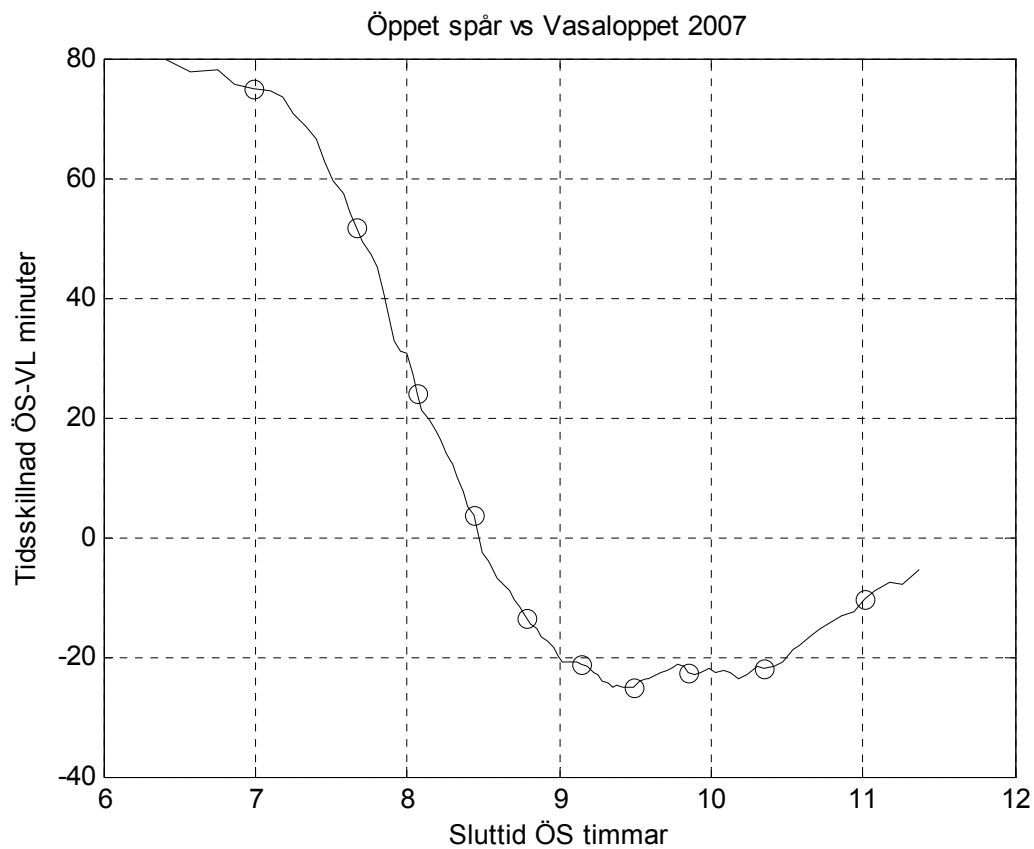


Öppet spår vs Vasaloppet 2007



Öppet spår vs Vasaloppet 2007





Det är således svårt att göra några jämförelser mellan ÖS och VL som är meningsfulla. Troligen är skillnaden mellan löparna för stora. Som en statistiker skulle säga: Skidåkare som åker VL tillhör en annan population än de som åker ÖS.

/Åke